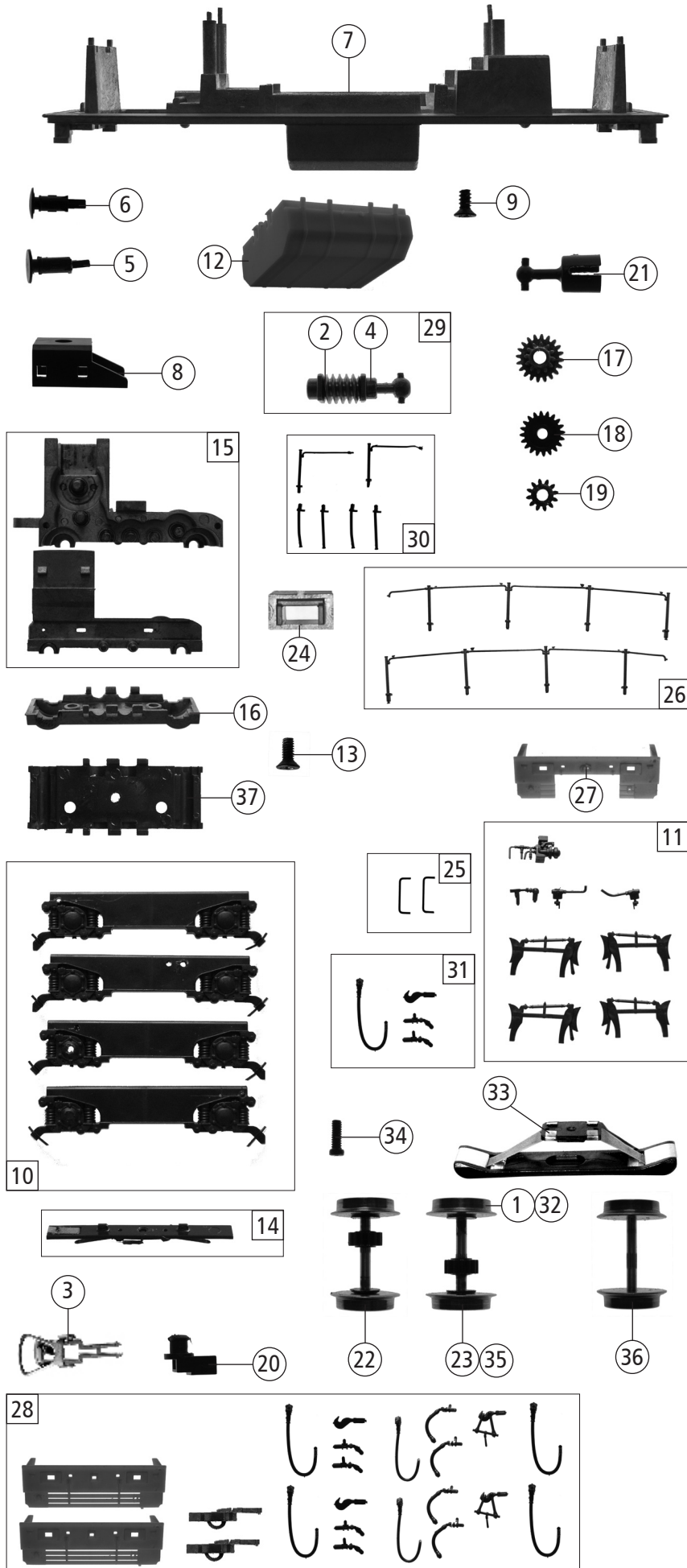


Pos. Nr. Pos.no.	Beschreibung Description	Art.-Nr. Art.no.	Preisgruppe Price bracket
70789	NS 2400	=	
70790		=	🔊
78790		~	🔊
1	Brückenstecker Connector	129630	10
2	Schraube für Gehäuse M 2x4 mm Screw for body	85670	3
3	GF - Schraube M1 6x4 mm GF - Screw	114850	3
4	Linse - Lichtleitersatz Part set lens a. light transmission bar	145498	5
5	Handgriff f. Kabine Handrail f. cabine	123174	4
6	TS - Kabinfenster Part set window f. cabine	123175	9
7	Inneneinrichtung Interior	123176	7
8	TS - Scheibenwischer Part set wiper	123177	6
9	Distanzplatte Motor Motor spacer plate	145468	4
10	Dachlüfter Roof vent	123218	4
11	Gehäuse kpl. Betr.Nr. 2435 Body ass. Loco no. 2435	145471	35
12	Auspuff + Blinklichtdeckel Exhaust + blinker box	145497	5
13	Kabine Cabine	145500	20
14	Motor Motor	145467	28
15	Platine kpl. PCB complete	145469	23
16	Blinklicht Beacon	145499	4
17	TS - Lampenhalter Part set - Lampholder	124219	5
18	Handgriff f. Gehäuse hinten Hand rail on body rear	124284	4
19	Handgriff f. Gehäuse seitlich lang Hand rail on body side long	124285	4
20	Handgriff f. Gehäuse vorne Hand rail on body front	124286	4
21	Handgriff f. Gehäuse seitlich kurz Hand rail on body side short	124287	4
Sound			
22	Motorplatine kpl. digital Motor PCB	145504	23
23	Lautsprecherplatine Loudspeaker PCB	145505	9
24	Lautsprecher Loudspeaker	129524	13
25	Sounddecoder Sound decoder	129000	39
26	GF - Schraube M1 6x4 mm GF - Screw	114850	3

Änderungen in Konstruktion und Ausführung vorbehalten
We reserve the right to change the construction and specification



Pos. Nr. Pos.no.	Beschreibung Description	Art.-Nr. Art.no.	Preisgruppe Price bracket
70789	NS 2400	=	
70790		=	🔊
78790		~	🔊
1	Haftringsatz 10Stk. 10,3-12,8mm Set with traction tires 10pieces	40069	---
2	Beilagscheibe Washer	86108	3
3	Standardkupplung Standard coupling	89246	6
4	Lager für Schneckenachse Bearing for worm axle	89749	6
5	Puffer rund flach Buffer round flat	123168	3
6	Puffer rund gewölbt Buffer round vaulted	123169	3
7	Grundrahmen lackiert Base frame coated	145463	18
8	Schneckendeckel Worm cover	123180	5
9	SK - Schraube M1,6x5 mm (für Motor unten) SK - Screw (for Motor down)	115317	4
10	Blendensatz Bogie set	145465	15
11	TS - Blende Part set bogie	123184	8
12	Batteriekasten Battery box	145502	6
13	SK - Schraube M 2x5 mm f. Getriebeboden SK - Screw for gear bottom	115205	3
14	Kontakthalter kpl. Contact holder ass.	123187	8
15	TS - Getriebe 2-teilig Part set gear	123188	12
16	Getriebeboden DC Gear bottom DC	123189	8
17	Schnecken Zahnrad Worm gear	123190	4
18	Zahnrad Z=20 Gear Z=20	123191	4
19	Zahnrad Z=12 Gear Z=12	123192	3
20	Kupplungsschacht Coupling holder	123193	4
21	Gelenkwelle Cardan shaft	107998	4
22	Radsatz m. Zahnrad o. Haftring Wheelset w. gear without traction tyre	123195	11
23	Radsatz m. Zahnrad Wheelset w. gear w. traction tyre	123196	12
24	Deichselendstück Bogie end piece	135859	3
25	TS - Handgriffe f- Pufferbrüst Part set handholder f. buffer board	123199	6
26	Griffstangensatz Handrail set	123221	6
27	Pufferbohle Buffer beam	145464	12
28	Zurüstbeutel Bag with accessories	145503	18
29	Schneckensatz kpl. Worm set ass.	145466	12
30	Griffstangensatz Handrail set	124283	8
31	TS - Pufferbrüst Part set - Buffer board	123198	5
AC -Wechselstrom 68793			
32	Haftringsatz 10Stk. 10,3-12,4mm Set with traction tires 10pieces 10,3-12,4mm	40074	---
33	Schleifer Slider	86030	14
34	GF - Schraube f. Schleifer GF - Screw f. slider	115269	3
35	Radsatz m. Haftring m. Zahnrad Wheelset w. gear w. traction tyre	123205	12
36	Radsatz o. Zahnrad o. Haftring Wheelset without gear without traction tyre	123208	10
37	Getriebeboden AC Gear bottom AC	123207	6

Ersatzteile erhalten Sie direkt unter www.roco.cc, bei Ihrem Fachhändler oder Ihrer Landesvertretung.
Spare parts can be ordered directly at www.roco.cc and from your local dealer or country representative.